



Carbon footprint

Abbink Boekelo Wegenbouw BV

Datum: 27 maart 2017

Status: definitief op basis Handboek versie 3.0 SKAO

Carbon footprint **2016**
Abbink Boekelo Wegenbouw BV
Maart 2017

Bedrijfsgegevens

Bedrijf:	Abbink Boekelo Wegenbouw BV
Bezoekadres:	Marssteden 65
Postcode en plaats:	7547 TE Enschede
Telefoon:	(053) 56 22 390
Internet:	www.abbinkboekelo.nl
E-mail:	charlotteslotman@abbinkboekelo.nl
Contactpersoon:	mevr. C. Slotman
Aantal werknemers:	8

1 Inleiding

Abbink Boekelo Wegenbouw B.V. is een aannemersbedrijf in de Grond-, Weg- en Waterbouw. Kernactiviteiten zijn grondverzet, rioleringen, verhardingen en cultuurtechniek voor overheid en particuliere instellingen.

De directie van Abbink Boekelo Wegenbouw B.V. streeft continu naar kwaliteit veiligheid en milieu bewustwording in alle geledingen van het bedrijf.

Abbink Boekelo is in juni 2007 tezamen met de onderliggende BV's overgegaan van de vader naar de drie zonen. Gedurende de jaren is er in de organisatie veel veranderd, zowel op kantoor als op de werken. Doel van ons bedrijf is het hanteren van een kwaliteit veiligheid en milieusysteem welke zorgt voor een volledige beheersing van de uit te voeren werkzaamheden, zodat de klantbehoeften en eisen worden gewaarborgd, waardoor een optimale werksituatie ontstaat en daardoor kwaliteit, veiligheid klanttevredenheid en arbeidsvoldoening het resultaat zal zijn.

Alle medewerkers worden voortdurend gewezen op het belang van het leveren van goede kwaliteit en veilig werken. Alleen op deze manier kan de kwaliteit door het streven naar continue verbetering gewaarborgd blijven.

De directie van Abbink Boekelo Wegenbouw B.V. steunt het kwaliteit, veiligheid en milieusysteem van harte en zal regelmatig de doeltreffendheid en de effectiviteit van het systeem en de overeengekomen acties en doelstellingen onderzoeken.

Abbink Boekelo BV is gecertificeerd volgens het kwaliteitsmanagementsysteem **ISO 9001:2008**. Daarnaast zijn wij **VCA**** gecertificeerd.

Natuur is onze business, deze willen wij graag behouden.

Deze footprint is de eerste welke opgesteld na referentiejaar 2014

De totaal uitstoot over 2014 bedraagt; **274.2 ton.**

De totaal uitstoot over 2015 bedraagt; **268.9 ton.**

De totaal uitstoot over 2015 bedraagt; **260.7 ton.**

De totaal uitstoot over 2015-6M bedraagt; **121.3 ton.**

De totaal uitstoot over 2016-6M bedraagt; **121.3 ton.**

In dit document wordt verder ingegaan op de onderbouwing van deze uitstoot.

2 Inhoudsopgave

1	Inleiding	3
2	Inhoudsopgave	4
3	Aanpak en afbakening	5
3.1	CO ₂ -Prestatieladder	5
3.2	Emissies.....	5
3.3	Referentiejaar	6
3.4	Organisatie.....	6
3.4.1	Organisatiegrens	7
3.4.2	Verantwoordelijke	7
4	Carbon footprint	8
4.1	Overzicht	8
4.2	Directe emissies.....	8
4.2.1	Goederenvervoer	9
4.2.2	Aardgas	9
4.2.3	Zakelijk verkeer personensauto's	9
4.2.4	Materieel.....	10
4.3	Indirecte emissies scope 2.....	10
4.3.1	Indirecte emissies	10
4.3.2	Verbranding van Biomassa	11
4.3.3	Broeikasgasverwijdering	11
4.3.4	Uitzonderingen	11
4.3.5	Onzekerheden	11
5	Energie management actieplan + reductie doelstellingen	11
6	Monitoren 2014 t/m 2019	12
7	Cross reference conform ISO 14064-1	13

3 Aanpak en afbakening

3.1 CO₂-Prestatieladder

De CO₂-Prestatieladder is geïntroduceerd door ProRail en is in 2011 overgenomen door de Stichting Klimaatvriendelijk Aanbesteden en Ondernemen. Het is een instrument om bedrijven die deelnemen aan een aanbesteding te stimuleren tot CO₂-bewust handelen. Certificatie van de CO₂-Prestatieladder zal bij een aanbesteding resulteren in een "gunningsvoordeel", een (fictieve) korting op de inschrijvingprijs.

De CO₂ prestatieladder dwingt ondernemingen inzicht te verkrijgen in hun CO₂-uitstoot en hier reductiedoelstellingen aan te koppelen. In dit verslag is de CO₂-uitstoot, of carbon footprint, van Abbink Boekelo Wegenbouw B.V. weergegeven. De carbon footprint is opgesteld conform ISO 14064-1.

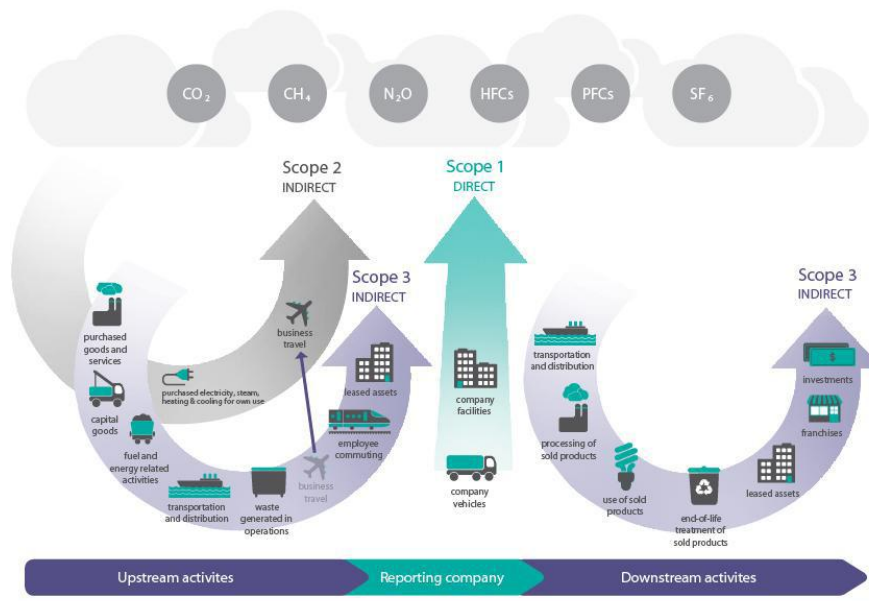
3.2 Emissies

De emissies zijn verdeeld in directe en indirecte emissies. De directe emissies vallen onder scope 1. De directe emissies zijn emissies door de eigen organisatie. Hieronder vallen de emissies ontstaan door gasgebruik en door het eigen wagenpark.

De indirecte emissies vallen onder scope 2 of scope 3. Indirecte emissies behorend tot scope 2 zijn emissies die ontstaan door opwekking van elektriciteit die de organisatie gebruik. Ook de indirecte emissies als gevolg van vliegreizen en het gebruik van privé auto's voor de organisatie vallen onder scope 2.

De indirecte emissies als gevolg van de activiteiten van het bedrijf, maar die komen voort uit bronnen die geen eigendom zijn van het bedrijf of door het bedrijf worden beheerd vallen onder scope 3. Deze emissies worden voor alsnog niet opgenomen in deze footprint.

In onderstaand figuur is de indeling van de emissies weergegeven verdeeld over de drie scopes volgens de CO₂-Prestatieladder.



De emissies bij Abbink Boekelo B.V. zijn als volgt ingedeeld:

Scope	Soort	Uitstoot
Scope 1 <i>Directe emissies</i>	Eigen gasverbruik kantoor	Bedrijf
	Bedrijfsvoertuigen personenvervoer	Project
	Goederenvervoer	Project
	Materieel	Project
Scope 2 <i>Indirecte emissies</i>	Elektriciteitsverbruik kantoor, kantine, werkplaats en loods	Bedrijf
	Personenvervoer eigen auto	Bedrijf

Om de CO₂-uitstoot van de emissiebronnen van scope 1 en 2 te berekenen is gebruik gemaakt van de emissiefactoren 2015 welke te vinden op CO2emissiefactoren.nl. (peildatum maart 2017)

3.3 Referentiejaar

De eerste carbon footprint is berekend over de periode van 1 januari 2014 tot en met 31 december 2014. Dit is de vijfde maal dat de carbon footprint van Abbink Boekelo B.V. inzichtelijk is gemaakt.

3.4 Organisatie

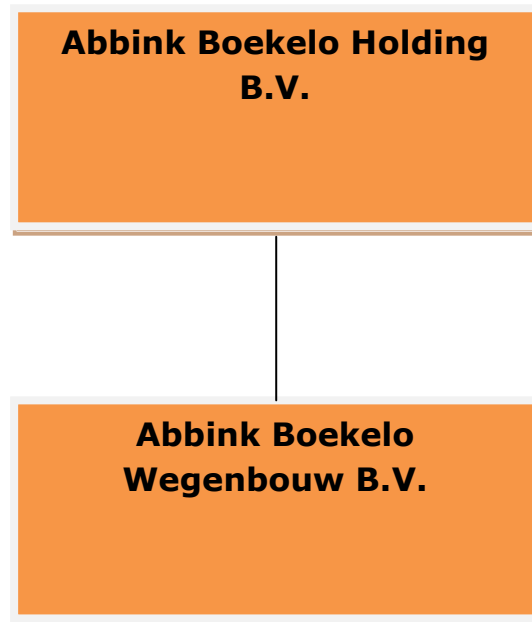
Abbink Boekelo B.V. is gevestigd in Enschede, op het terrein staat een kantoorpand. Dit is inclusief kantine, loods, magazijn, opslag en technische dienst.



3.4.1 Organisatiegrens

De organisatiegrens van Abbink Boekelo B.V. is volgens de GHG protocol bepaald conform hetgeen gesteld in Handboek SKAO methode 1; paragraaf 6.3 lid 1.

Abbink Boekelo Wegenbouw B.V. Is het bedrijf dat alle werkzaamheden uitvoert. Hier zijn alle bedrijfswagens en materieel ondergebracht. Abbink Boekelo Holding B.V. is eigenaar van het pand. Abbink Boekelo Wegenbouw B.V. betaald huur en energiekosten naar verbruik aan verhuurder en energiemaatschappijen.



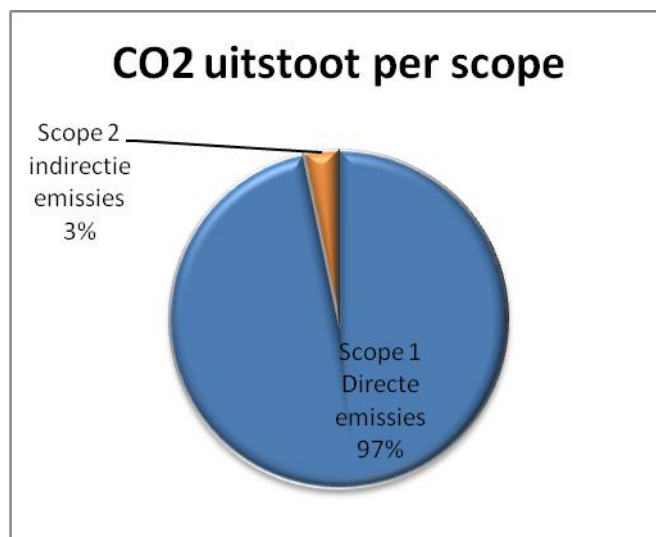
3.4.2 Verantwoordelijke

Mevr. C. Slotman, KAM functionaris van Abbink Boekelo Wegenbouw B.V.

4 Carbon footprint

4.1 Overzicht

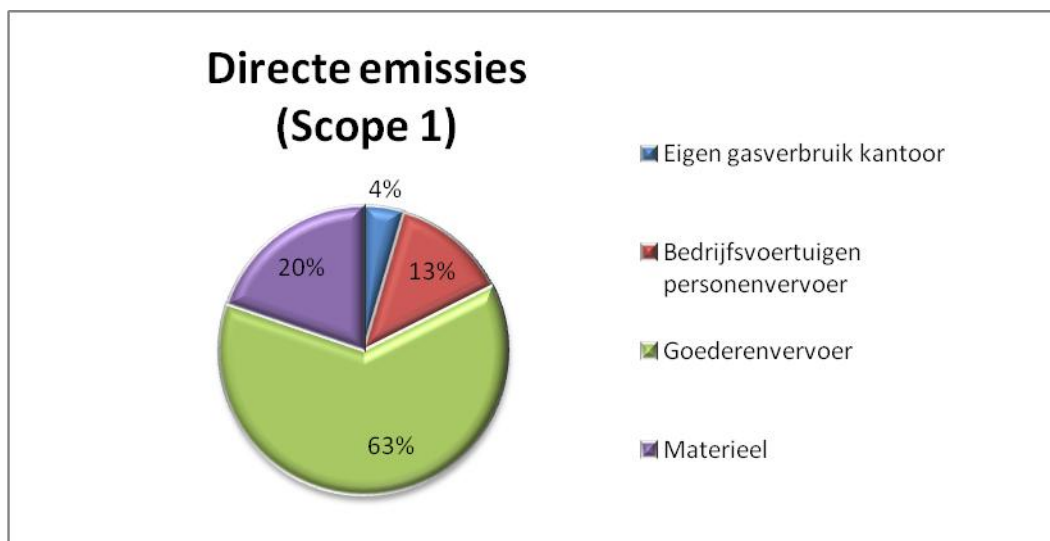
De totale CO₂ uitstoot van Abbink Boekelo Wegenbouw B.V. is over 2016; 260,7 ton. De emissies in scope 1, of directe emissies vormen het overgrote deel van de totale CO₂ emissies.



4.2 Directe emissies

De directe emissies hebben betrekking op de emissies benoemd in scope 1. Zoals eerder aangegeven zijn de directe emissies 97% van het totaal. Hiervan vormen de uitstoot als gevolg van het gebruik van diesel goederenvervoer en het materieel het grootste deel.

Scope	Soort	Uitstoot	CO ₂ (ton)	CO ₂ (% totaal)	CO ₂ (% van scope)
Scope 1 <i>Directe emissies</i>	Eigen gasverbruik kantoor	Bedrijf	11,49	4,41	4,56
	Bedrijfsvoertuigen personenvervoer	Project	32,90	12,62	13,04
	Goederenvervoer	Project	157,87	60,56	62,59
	Materieel	Project	49,97	19,17	19,81



4.2.1 Goederenvervoer

De CO₂-uitstoot van het goederenvervoer bij Abbink Boekelo Wegenbouw B.V. is 157,87 ton, dit is 62,59% van de CO₂-uitstoot van scope 1.

Abbink Boekelo Wegenbouw B.V. beschikt over een eigen wagenpark met 2 vrachtwagens. Daarnaast beschikt het bedrijf over een 10 bedrijfswagens t.b.v. goederenvervoer.

De CO₂-uitstoot van de Schmidt compact 200 veegmachine is opgenomen onder de uitstoot van het materieel Van de bedrijfswagens is het aantal gereden kilometers beschikbaar. Aan de hand van deze gegevens is de CO₂-uitstoot berekend.

4.2.2 Aardgas

De CO₂-uitstoot van het gebruik van aardgas 11,49 ton, dit is 4,41% van de totale CO₂-uitstoot. Om het gasverbruik te achterhalen is gebruik gemaakt van de energienota aangeleverd door Huismerk energie.

Het verbruik dekt het gehele kantoorpand. Dit is inclusief kantine, loods, magazijn, opslag en technische dienst.

4.2.3 Zakelijk verkeer personenauto's

De CO₂-uitstoot van het zakelijk verkeer met personenauto's bij Abbink Boekelo Wegenbouw B.V. is 32,90 ton, dit is 13,04% van de totale CO₂ uitstoot en 12,622% van de uitstoot van scope 1.

Abbink Boekelo Wegenbouw B.V. heeft in 2016 zes personenauto's in gebruik. Deze auto's worden niet gebruikt voor woon werkverkeer. De CO₂-uitstoot van de auto's is berekend aan de hand van het aantal getankte liters en verreden kilometers in 2016.

4.2.4 Materieel

De CO₂-uitstoot van de productie bij Abbink Boekelo Wegenbouw B.V. is 49,97 ton, dit is 19,17% van de totale CO₂ uitstoot en 19,81% van de uitstoot uit scope 1.

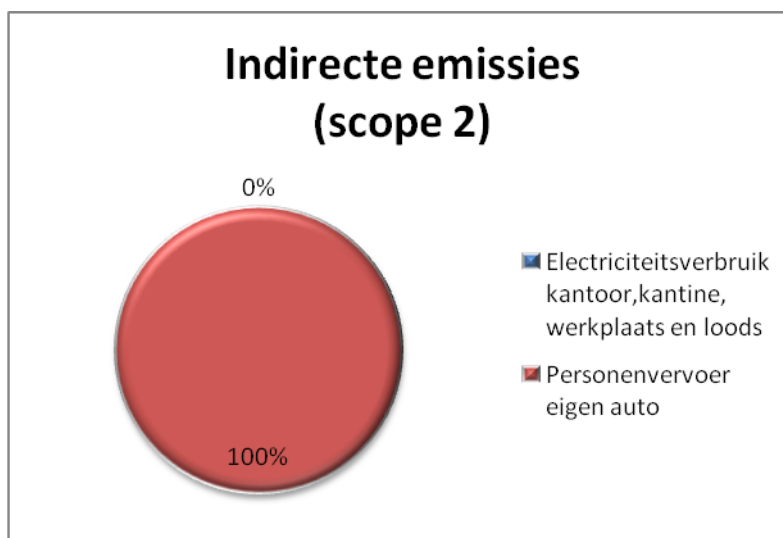
Abbink Boekelo Wegenbouw B.V heeft een verscheidenheid aan materieel. Hiervoor wordt diesel ingekocht. Deze diesel wordt afgeleverd op de bedrijfslocatie in voorraad en op locatie in mobiele opslag. De uitstoot als gevolg van het aantal liter verbruikte materieel diesel is opgenomen in de CO₂-footprint. Er is een overzicht beschikbaar van de bedrijfsmiddelen.

4.3 Indirecte emissies scope 2

4.3.1 Indirecte emissies

De indirecte emissies hebben betrekking op de activiteiten die vallen onder scope 2. De indirecte emissies zijn in 2016 slechts 9% van de totale emissies.

Scope	Soort	Uitstoot	CO2 (ton)	CO2 (% totaal)	CO2 (% van scope)
Scope 2 Indirecte emissies	Electriciteitsverbruik kantoor,kantine, werkplaats en loods	Bedrijf	0,00	0,00	0,00
	Personenvervoer eigen auto	Bedrijf	8,47	3,25	100,00



Het woon-werkverkeer wat onder invloed is van het bedrijf (en vergoedt) is opgenomen in scope 2. De uitstoot hiervan is 8,47ton, dit is 3,25% van de totale CO₂ uitstoot.

4.3.2 Verbranding van Biomassa

Verbranding van biomassa heeft de afgelopen periode januari 2016 – december 2016 niet plaatsgevonden binnen Abbink Boekelo Wegenbouw B.V

4.3.3 Broeikasgasverwijdering

Binding van CO₂ (broeikasgasverwijdering) heeft niet plaats gevonden bij Abbink Boekelo Wegenbouw B.V. in de afgelopen periode januari 2016 – december 2016.

4.3.4 Uitzonderingen

Alle geïdentificeerde bronnen van CO₂ zijn verantwoord in deze rapportage. Koudemiddelen van airco's zijn ook greenhouse gasses, maar zijn geen CO₂. De emissiefactoren van koudemiddelen zijn bekend middels CO2emissiefactoren.nl. Er heeft tussen januari 2016 – december 2016 geen verwijdering van koudemiddel plaatsgevonden.

Onder scope 2 vallen ook vliegreizen met zakelijke doeleinden, deze hebben echter niet plaatsgevonden in 2016 bij Abbink Boekelo Wegenbouw B.V en zijn dus niet opgenomen in het verslag.

4.3.5 Onzekerheden

De gepresenteerde resultaten moeten altijd geïnterpreteerd worden met een bepaalde onzekerheidsmarge, maar op basis van de door Abbink Boekelo Wegenbouw B.V gepresenteerde gegevens kunnen we stellen dat deze minimaal is.

Onzekerheden zijn;

- Verbruik gas is berekend over kalenderjaar aan de hand van factuurperiode
- Verbruik stroom is berekend over kalenderjaar aan de hand van factuurperiode
- Totale verbruik diesel is opgesplitst naar diesel voor materieel en diesel voor goederen- en personenvervoer. Hiervoor zijn kilometerstanden per auto aangehouden. (valt allen in scope 1)

5 Energie management actieplan + reductie doelstellingen

Voor het energiemanagement actieplan en de onze doelstellingen verwijzen wij naar 3.B.1 Energie reductie doelstellingen & 3.B.2 Energie management actieplan

6 Monitoren 2014 t/m 2019

Co2 Uitstoot	2014	2015-6M	2015	2016-6M	2016
Soort	CO2 (ton)	CO2 (ton)	CO2 (ton)	CO2 (ton)	
Eigen gasverbruik kantoor	10,67	6,49	12,98	5,75	11,49
Bedrijfsvoertuigen personenvervoer	14,51	4,56	16,68	9,04	32,90
Goederenvervoer	109,52	54,98	115,37	78,94	157,87
Shovels, kranen en middelen	118,76	42,05	100,17	23,33	49,97
Electriciteitsverbruik kantoor en loods	13,35	7,35	14,70	0,00	0,00
Personenvervoer	7,42	5,83	9,05	4,24	8,47
Zakelijk openbaar vervoer	0,00	0,00	0,00	0,00	0,00
Totaal	274,23	121,26	268,95	121,30	260,70

7 Cross reference conform ISO 14064-1

Dit rapport is opgesteld overeenkomstig de eisen uit ISO 14064-1 paragraaf 7.
Onderstaand is een cross reference opgenomen

Cross reference ISO 14064-1

ISO 14064-1	Par 7.3 GHG report content	Beschrijving	Hoofdstuk rapport
	A	Beschrijving organisatie	3.4
	B	Verantwoordelijke	3.4.2
	C	Basis jaar en rapportage periode	3.3
4.1	D	Organisatie grenzen	3.4.1
4.2.2	E	Berekende directe uitstoot	4.2
4.2.2	F	Verbranding van Biomassa	4.3.2
4.2.2	G	Broeikasgasverwijdering	4.3.3
4.3.1	H	Uitzonderingen	4.3.4
4.2.3	I	Berekende indirecte uitstoot	4.3
5.3.1	J	Basis jaar	1 + 3.3
5.3.2	K	Wijzigingen of her calculaties	3.3
4.3.3	L	Kwantificeringsmethode	3.2
4.3.3	M	Verandering methodes	3.2
4.3.5	N	Emissiefactoren	3.2
5.4	O	Onzekerheden	4.3.5
	P	Rapportage volgens ISO 14064-1	7
	q	Geverifieerd	n.v.t.